

RIF. 1000 - APPARTAMENTI IN PARCO DI NUOVA COSTRUZIONE

San Valentino Torio (Salerno)

RIF. 1000 - PARCO DI NUOVA COSTRUZIONE edificato con ELEVATI STANDARD COSTRUTTIVI (domotica, tapparelle elettroniche, aspirapolvere a parete, termoconvettori, ecc.) utili a consentire un ELEVATO COMFORT ABITATIVO. Le residenze del "PARCO ITALIA" si distingueranno per le ampie e curate zone condominiali complete di verde urbanizzato, panoramiche terrazze con splendidi affacci (esterni al parco o interni sugli ampi cortili e giardini), per le pluri-esposizioni, i materiali isolanti ecocompatibili di ultima generazione, la struttura in cemento armato rispondente alle ultime norme antisismiche, le murature esterne e divisorie ad elevate prestazioni isolanti e termo-acustiche, per le rifiniture e le dotazioni di serie, le attenzioni ai particolari che caratterizzeranno l'esclusività di ogni immobile, con la possibilità di personalizzarlo con le pavimentazioni ed i rivestimenti di prima scelta.
MASSIMA EFFICIENZA ENERGETICA E RIFINITURE DI PREGIO

Appartamenti di diverse metrature con annessi garage di ampie metrature e posti auto scoperti.

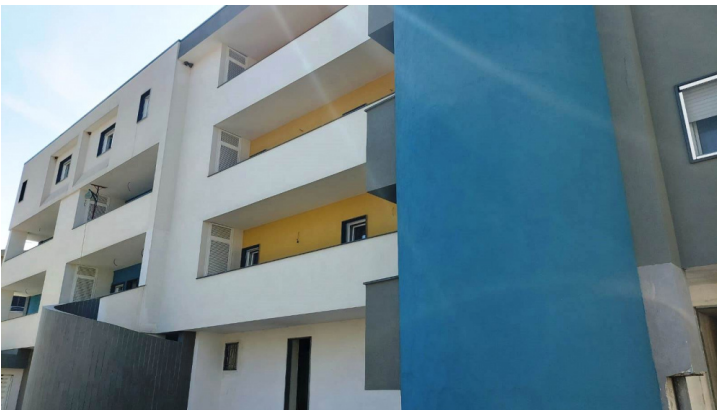
Contattaci per una visita in cantiere Per info: [3921839725](tel:3921839725)

VENDITA RESIDENZIALE
€ 310.000,00

DATI ANNUNCIO		OFFERTA COMMERCIALE	
Publicato il	12-02-2019	Tipo di contratto	VENDITA residenziale
Riferimento	1000	Prezzo	€ 310.000,00
Tipologia	APPARTAMENTO		
Stato immobile	nuova costruzione		

DATI GEOGRAFICI		CARATTERISTICHE IMMOBILE	
Comune	San Valentino Torio	Classe energetica	A
Provincia	Salerno	m ²	varie metrature
Regione	Campania		
Stato	Italy		















RIFERIMENTO



- consulente: RAFFAELLA
-San Valentino Torio (SA) - Piazza Amendola
- per info: 392 1839725
tirreno-immobiliare@libero.it
www.tirrenoimmobiliare.info